

 YARDS 雅奢  POMPITENT 篷派

轻奢系列帐篷

SAFARI TENT

 YARDS 雅奢  POMPITENT 篷派

雅奢集团致力于为全球客户提供
高品质、全流程、定制化的设计和产品的一站式解决方案
官网：www.yardshome.com 商城：www.yards.com.cn

规划设计 | 源头工厂 | 整体交付 | 售后保障



轻奢帐篷

应用场景

Application scenarios



度假酒店
RESORT & HOTEL



露营地
GLAMPING



商用空间
COMMERCIAL

室内装修方案

室内隔墙施工, 地板铺装, 墙面装修, 卫生间装修(含洁具), 水电安装。

Interior Decoration solution:

Indoor partition wall construction, floor paving, wall decoration, bathroom decoration (including sanitary ware), water-electricity installation

整体交付方案

量身定制全屋家居(5星酒店标准), 品牌电器, 高端灯具, 窗帘;装饰件, 床上用品, 生活用品

Overall delivery plan:

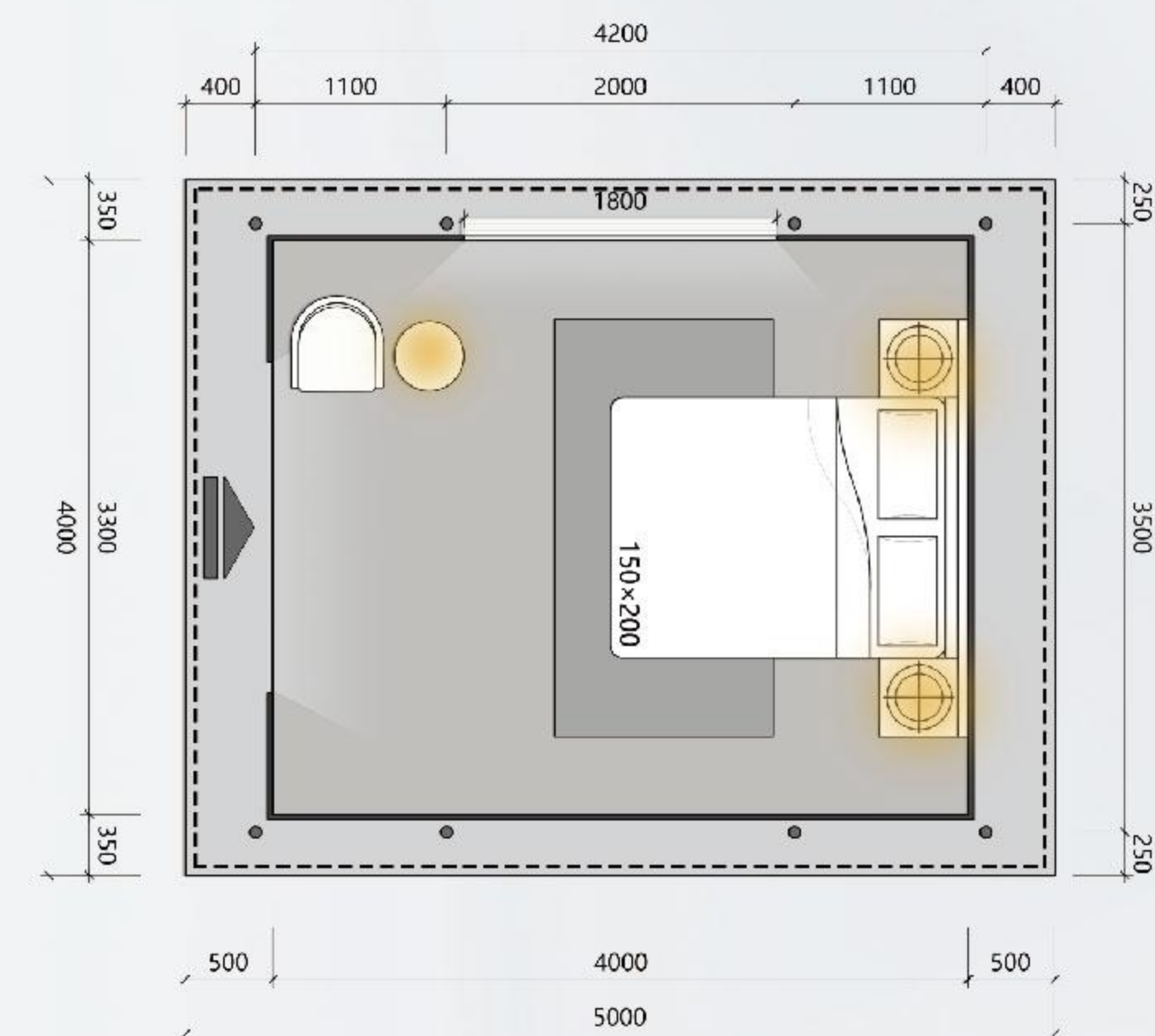
Tailor-made whole house home furnishing(5 star hotel standard), high-end electrical appliances, lightware, curtains decorative pieces, bedding

A15 (A系列)

标准间户型



- 主体尺寸: 3.5m*4.2m
- 室内尺寸: 3.3m*4m
- 外部高度: 2.8m
- 结构材料: 进口-樟子松
- 外帐材料: 850g-PVC涂层布
- 抗风等级: 8级
- 整体性能: 国标阻燃, 防潮防霉, 灵活安装, 不限环境
- 室内面积: 13m²
- 露台面积: 2m²
- 内部高度: 2.5m
- 连接件材料: 防锈钢材
- 内帐材料: 370g-牛津布
- 使用寿命: 10年

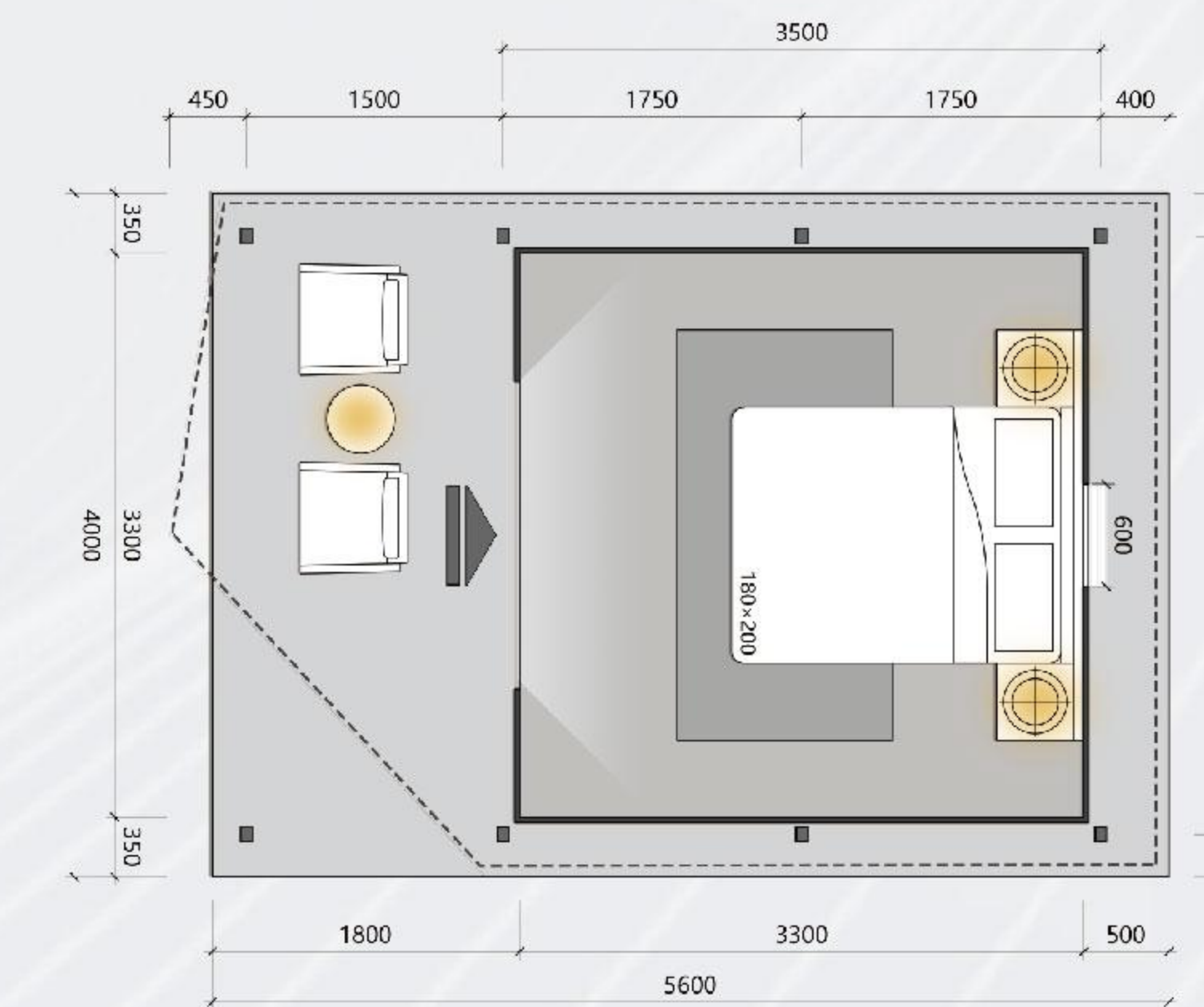


AX17 (A系列)

标准间户型



- 主体尺寸: 3.5m*5m
- 室内尺寸: 3.3m*3.3m
- 外部高度: 3.2m/0.5m
- 结构材料: 进口-樟子松
- 外帐材料: 850g-PVC涂层布
- 抗风等级: 8级
- 整体性能: 国标阻燃, 防潮防霉, 灵活安装, 不限环境
- 室内面积: 11m²
- 露台面积: 5m²
- 内部高度: 2.9m/0.4m
- 连接件材料: 防锈钢材
- 内帐材料: 370g-牛津布
- 使用寿命: 10年

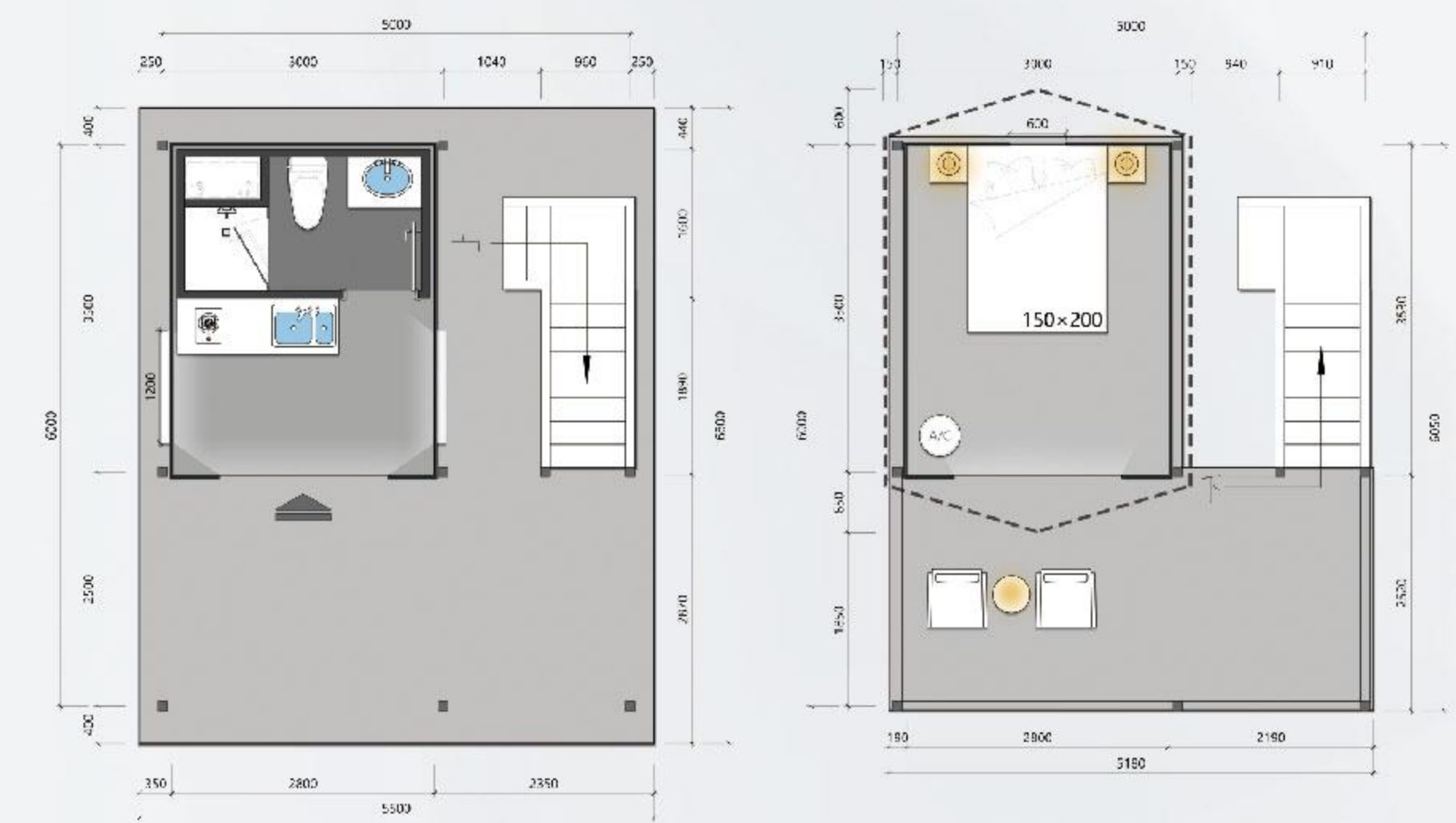


AGL30

标准间户型 (A系列)



- 主体尺寸: 5m*6m
- 室内尺寸: 3.5m*2.8m
- 外部高度: 2.8m/1.8m
- 结构材料: 进口-樟子松
- 外帐材料: 850g-PVC涂层布
- 抗风等级: 8级
- 整体性能: 国标阻燃, 防潮防霉, 灵活安装, 不限环境
- 室内面积: L1/9.8㎡、L2/9.2㎡
- 露台面积: 12+12㎡
- 内部高度: 2.5m/1.7m
- 连接件材料: 防锈钢材
- 内帐材料: 370g-牛津布
- 使用寿命: 10年

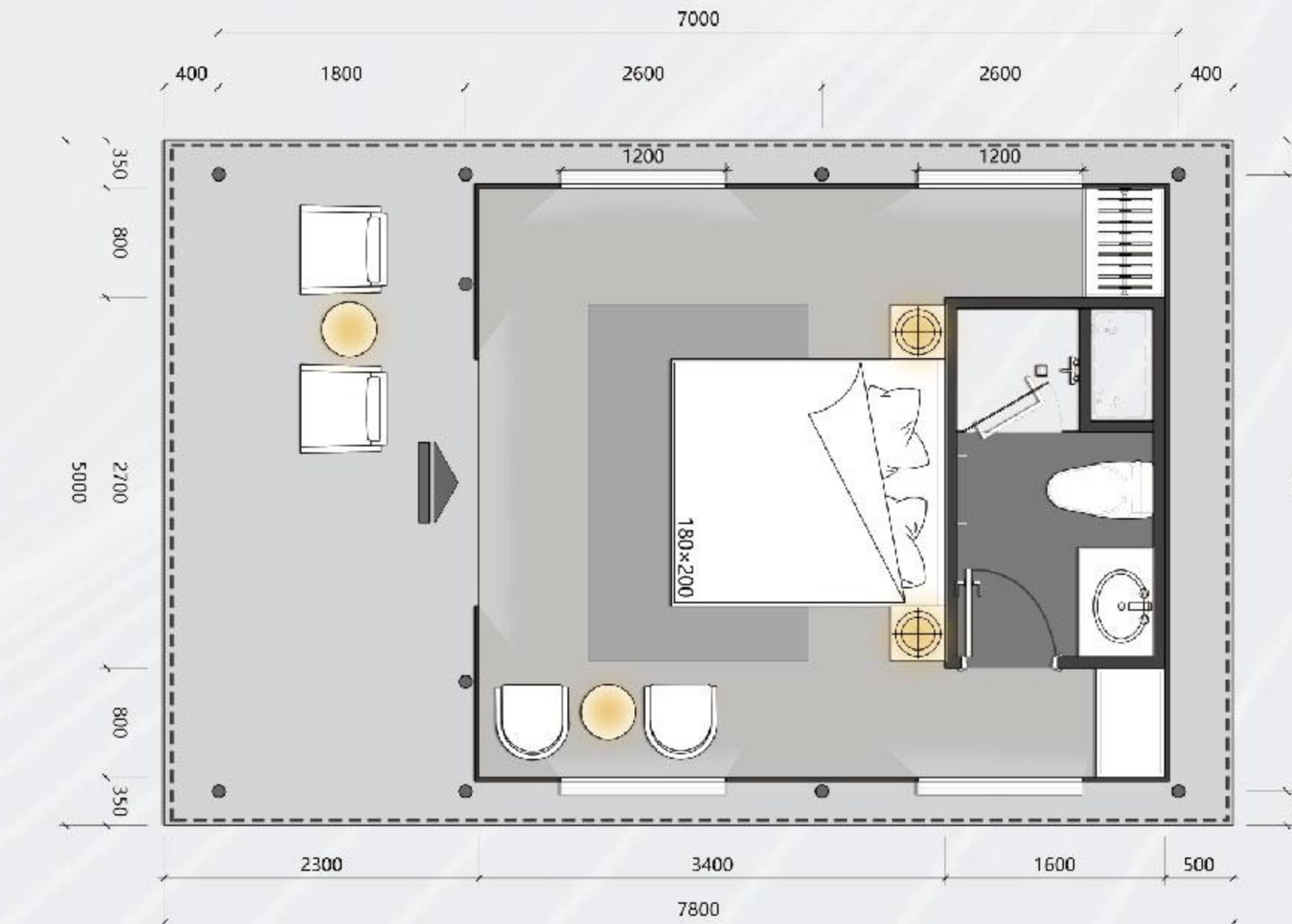
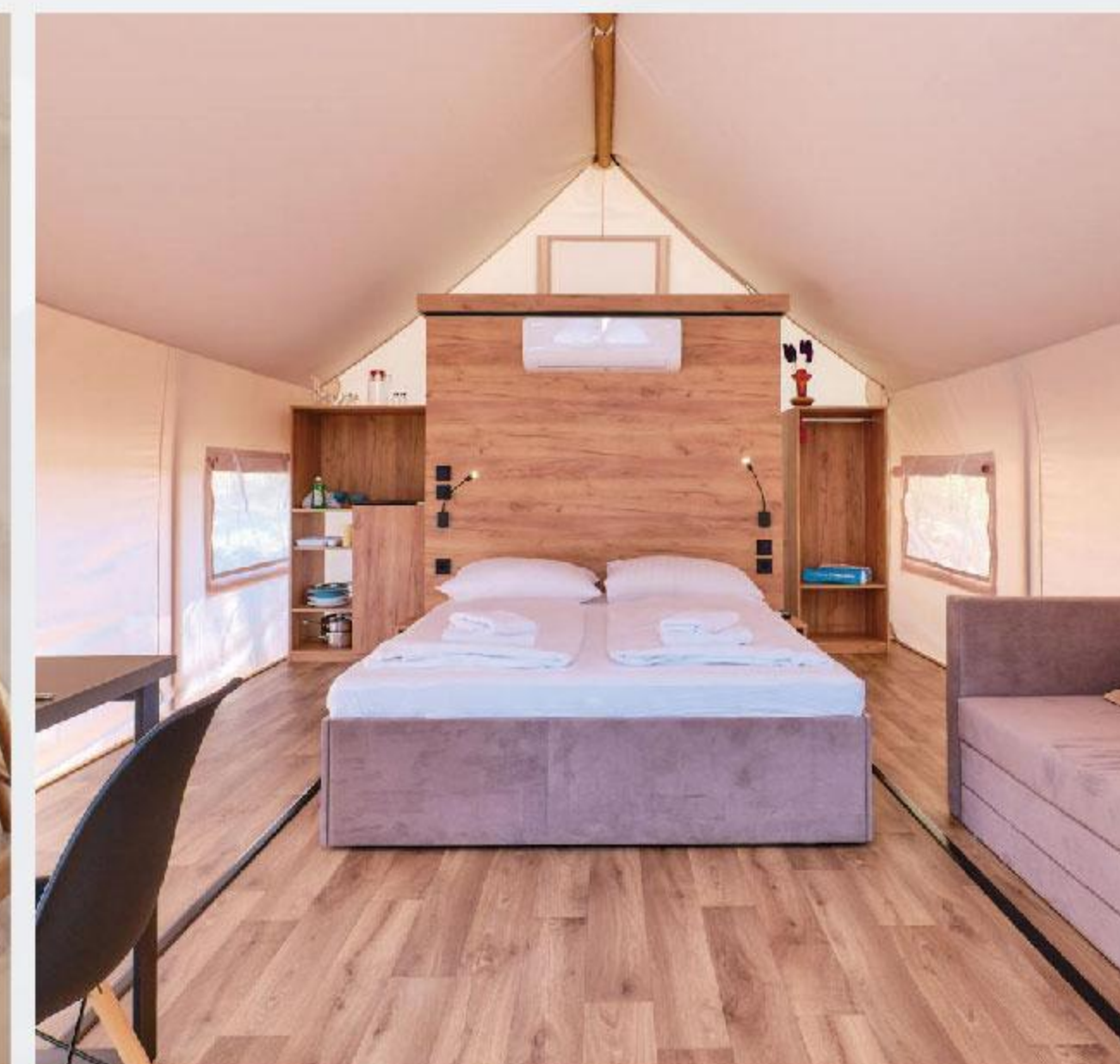


B32 (B系列)

标准间户型



- 主体尺寸: 4.5m*7m
- 室内尺寸: 4.3m*5m
- 外部高度: 4.2m/2.1m
- 结构材料: 进口-樟子松
- 外帐材料: 850g-PVC涂层布
- 抗风等级: 8级
- 整体性能: 国标阻燃, 防潮防霉, 灵活安装, 不限环境
- 室内面积: 22㎡
- 露台面积: 8㎡
- 内部高度: 3.9m/2m
- 连接件材料: 防锈钢材
- 内帐材料: 420g-牛津布
- 使用寿命: 10年



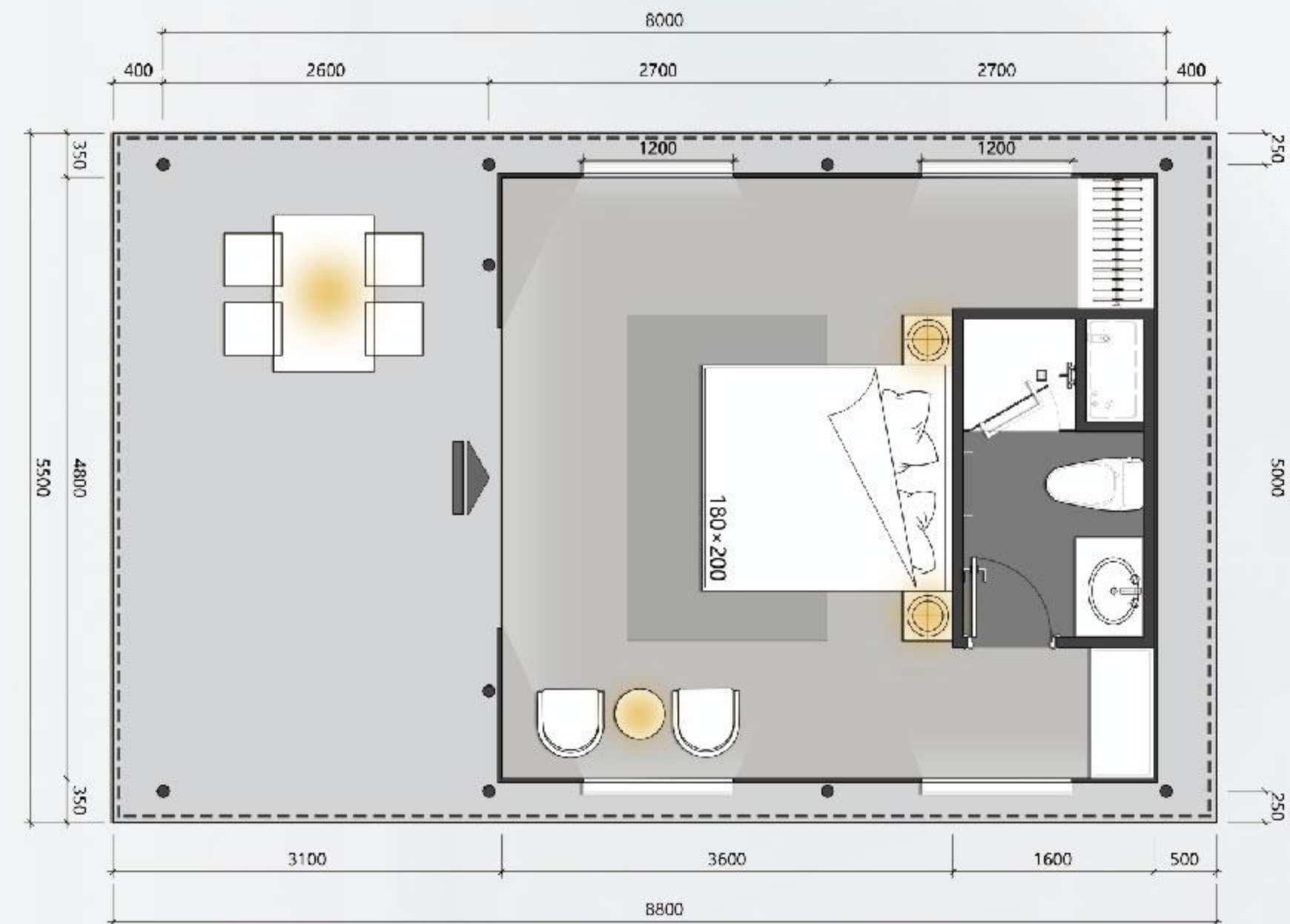
B40 (B系列)

标准间户型



主体尺寸: 5m*8m
 室内尺寸: 4.8m*5.2m
 外部高度: 4.5m/2.1m
 结构材料: 进口-樟子松
 外帐材料: 850g-PVC涂层布
 抗风等级: 8级
 整体性能: 国标阻燃, 防潮防霉, 灵活安装, 不限环境

室内面积: 25㎡
 露台面积: 13㎡
 内部高度: 4.2m/2m
 连接件材料: 防锈钢材
 内帐材料: 420g-牛津布
 使用寿命: 10年



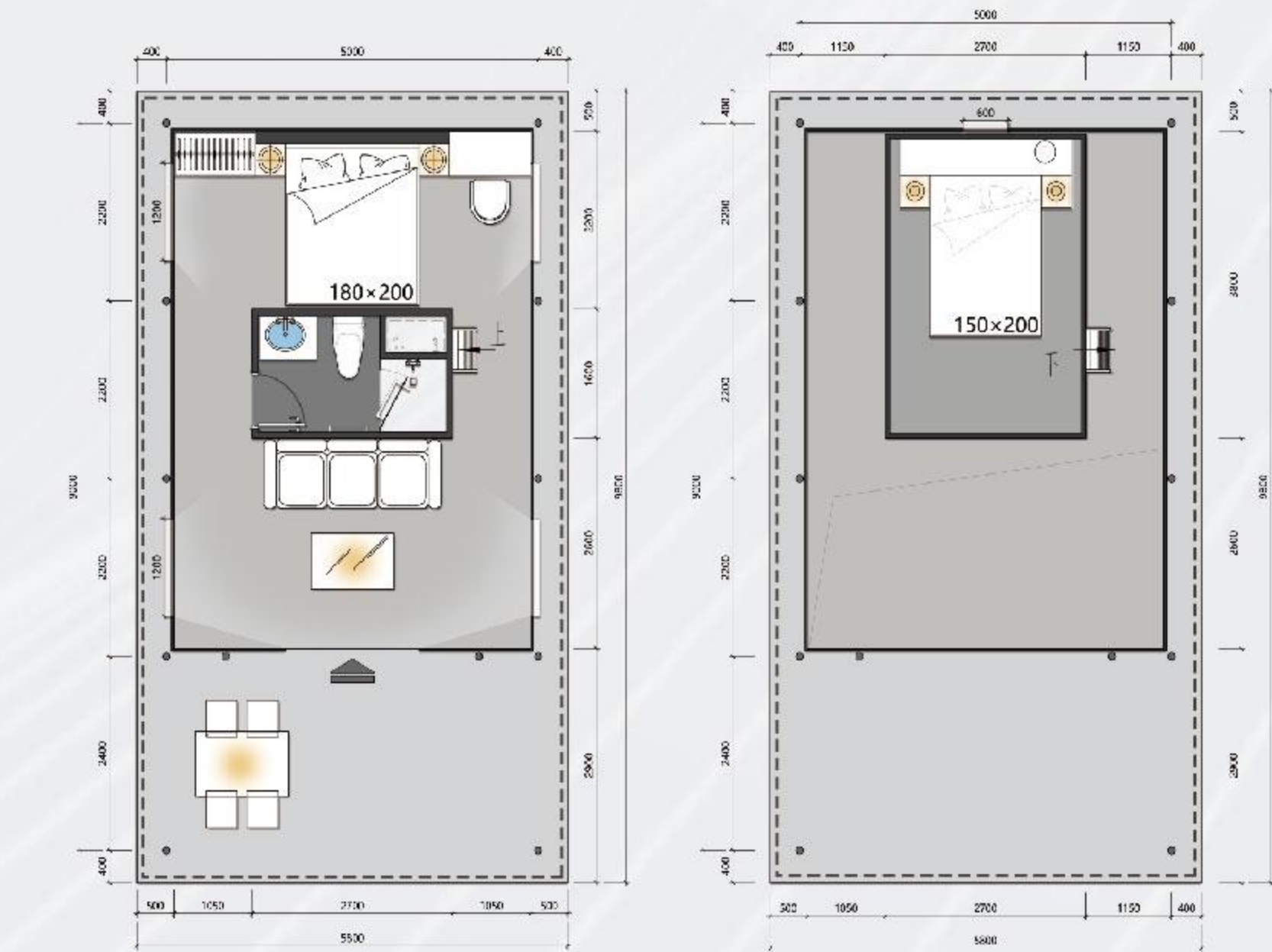
B45 (B系列)

标准间户型



主体尺寸: 5m*9m
 室内尺寸: 4.8m*6.4m
 外部高度: 4.5m/2.1m
 结构材料: 进口-樟子松
 外帐材料: 850g-PVC涂层布
 抗风等级: 8级
 整体性能: 国标阻燃, 防潮防霉, 灵活安装, 不限环境

室内面积: 31+11㎡
 露台面积: 12㎡
 内部高度: 4.2m/2m
 连接件材料: 防锈钢材
 内帐材料: 420g-牛津布
 使用寿命: 10年



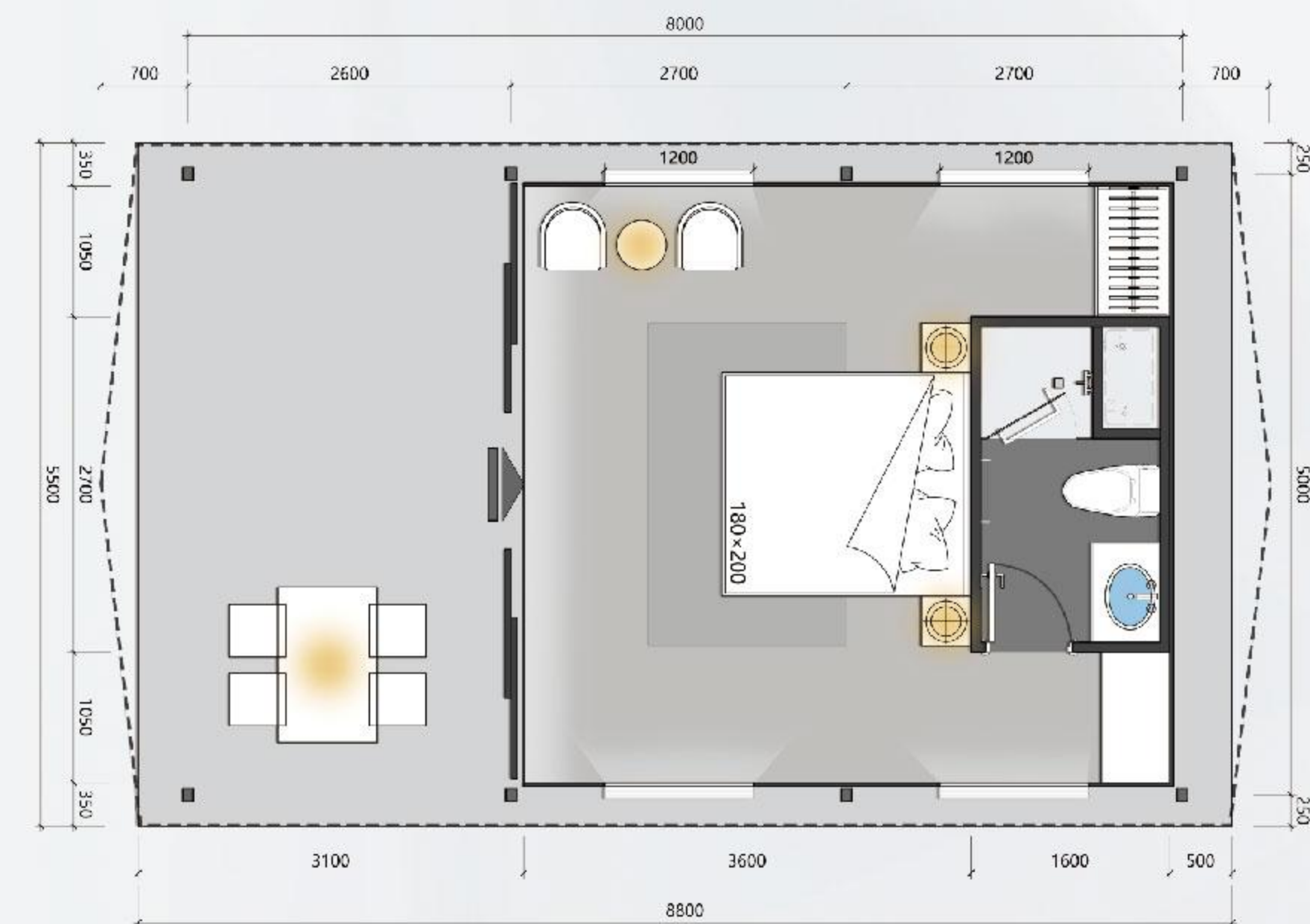
C40 (C系列)

标准间户型



主体尺寸: 5m*8m
 室内尺寸: 4.8m*5.3m
 外部高度: 4m
 结构材料: 进口-樟子松
 外帐材料: 850g-PVC涂层布
 抗风等级: 8级
 整体性能: 国标阻燃, 防潮防霉, 灵活安装, 不限环境

室内面积: 25m²
 露台面积: 13m²
 内部高度: 3.3m
 连接件材料: 防锈钢材
 内帐材料: 420g-牛津布
 使用寿命: 10年



C45 (C系列)

标准间户型



主体尺寸: 5m*9m
 室内尺寸: 4.9m*6.5m
 外部高度: 4m
 结构材料: 进口-樟子松
 外帐材料: 850g-PVC涂层布
 抗风等级: 8级
 整体性能: 国标阻燃, 防潮防霉, 灵活安装, 不限环境

室内面积: 32m²
 露台面积: 18.8m²
 内部高度: 3.3m
 连接件材料: 防锈钢材
 内帐材料: 420g-牛津布
 使用寿命: 10年

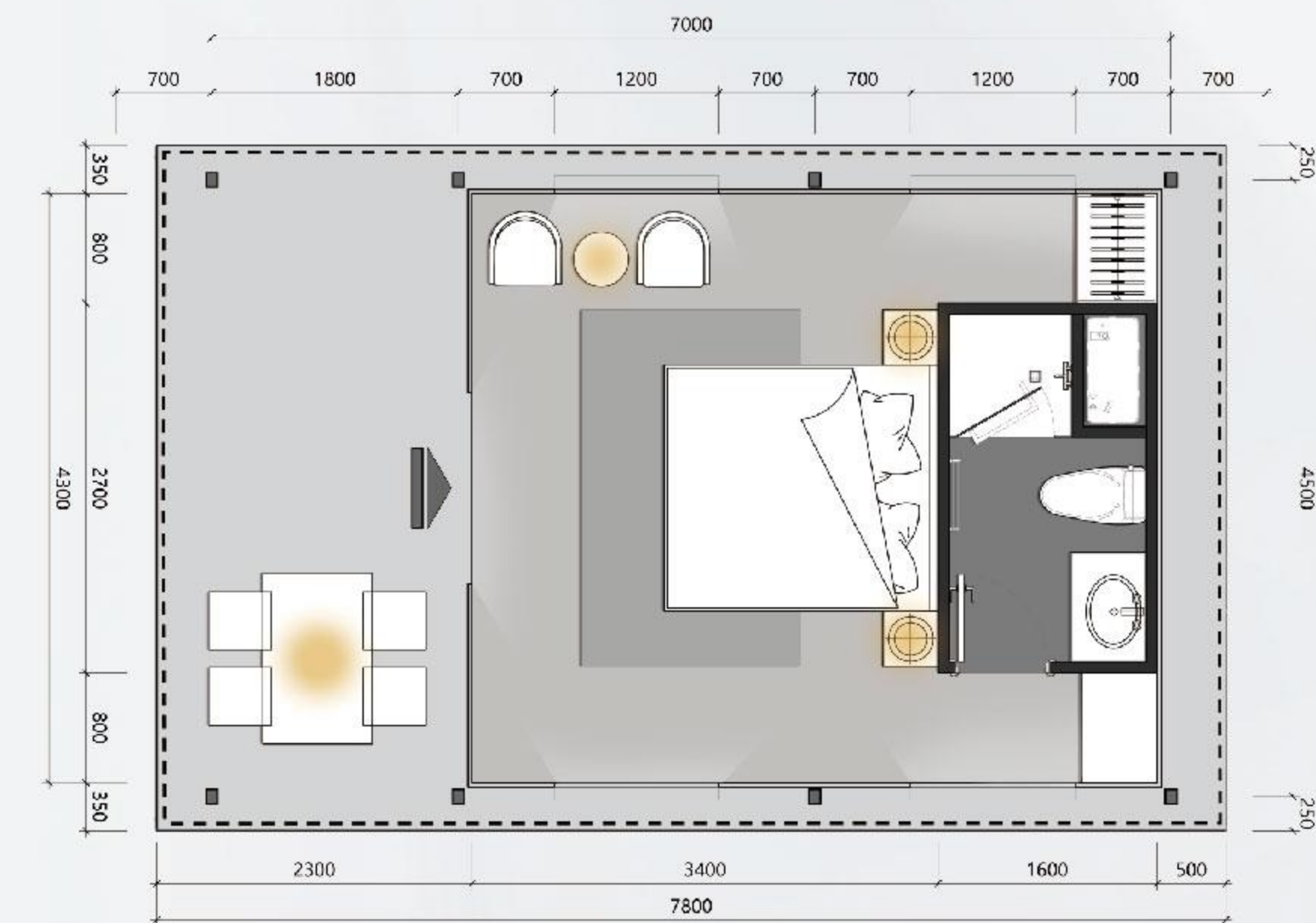


E32 (E系列) 标准间户型



主体尺寸: 4.5m*7m
 室内尺寸: 4.3m*5m
 外部高度: 4m
 结构材料: 进口-樟子松
 外帐材料: 850g-PVC涂层布
 抗风等级: 8级
 整体性能: 国标阻燃, 防潮防霉, 灵活安装, 不限环境

室内面积: 21.5m²
 露台面积: 14.8m²
 内部高度: 3.3m
 连接件材料: 防锈钢材
 内帐材料: 420g-牛津布
 使用寿命: 10年

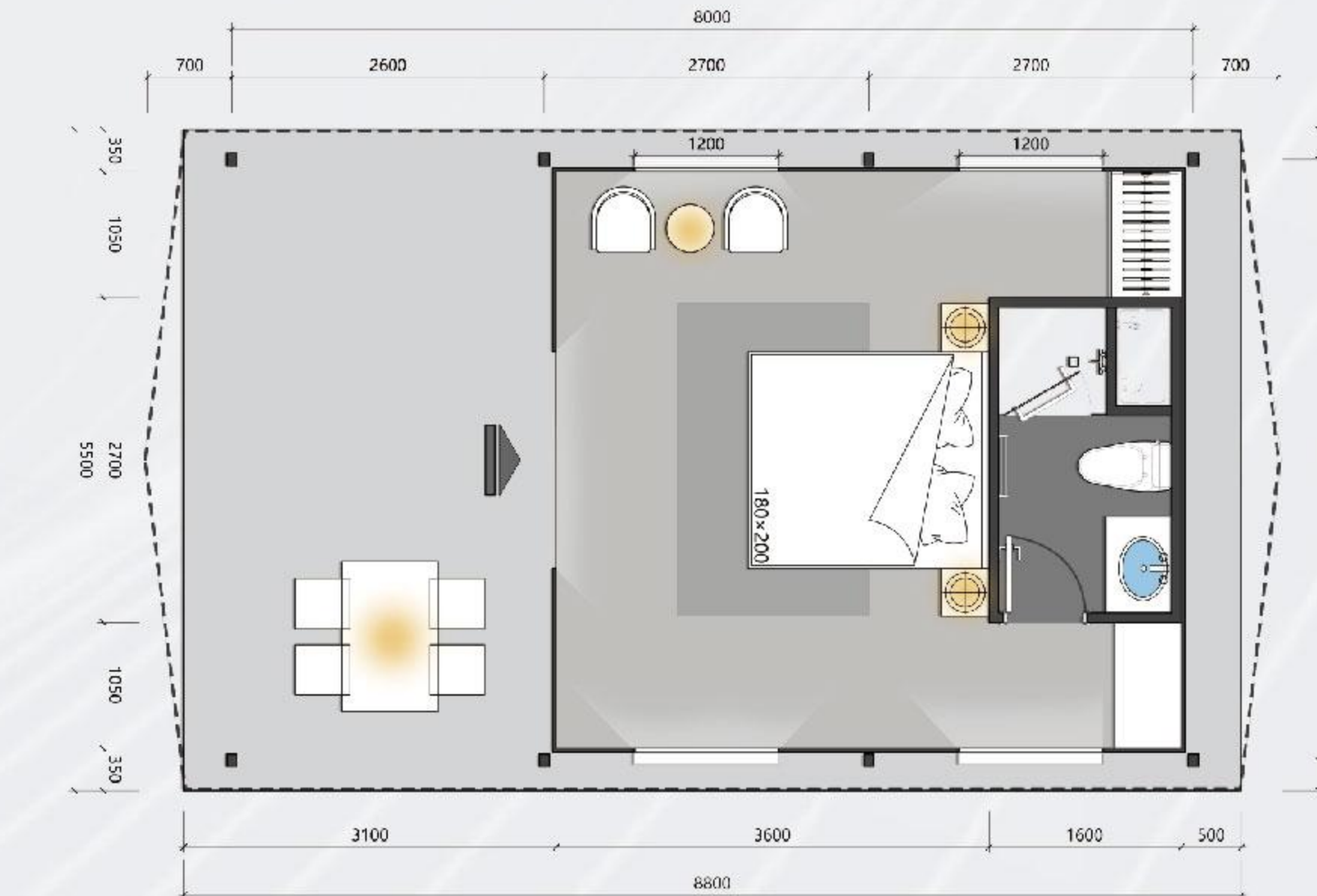


E40 (E系列) 标准间户型



主体尺寸: 5m*8m
 室内尺寸: 4.8m*5.2m
 外部高度: 4m/2.2m
 结构材料: 进口-樟子松
 外帐材料: 850g-PVC涂层布
 抗风等级: 8级
 整体性能: 国标阻燃, 防潮防霉, 灵活安装, 不限环境

室内面积: 25m²
 露台面积: 13m²
 内部高度: 3.7m/2.1m
 连接件材料: 防锈钢材
 内帐材料: 420g-牛津布
 使用寿命: 10年

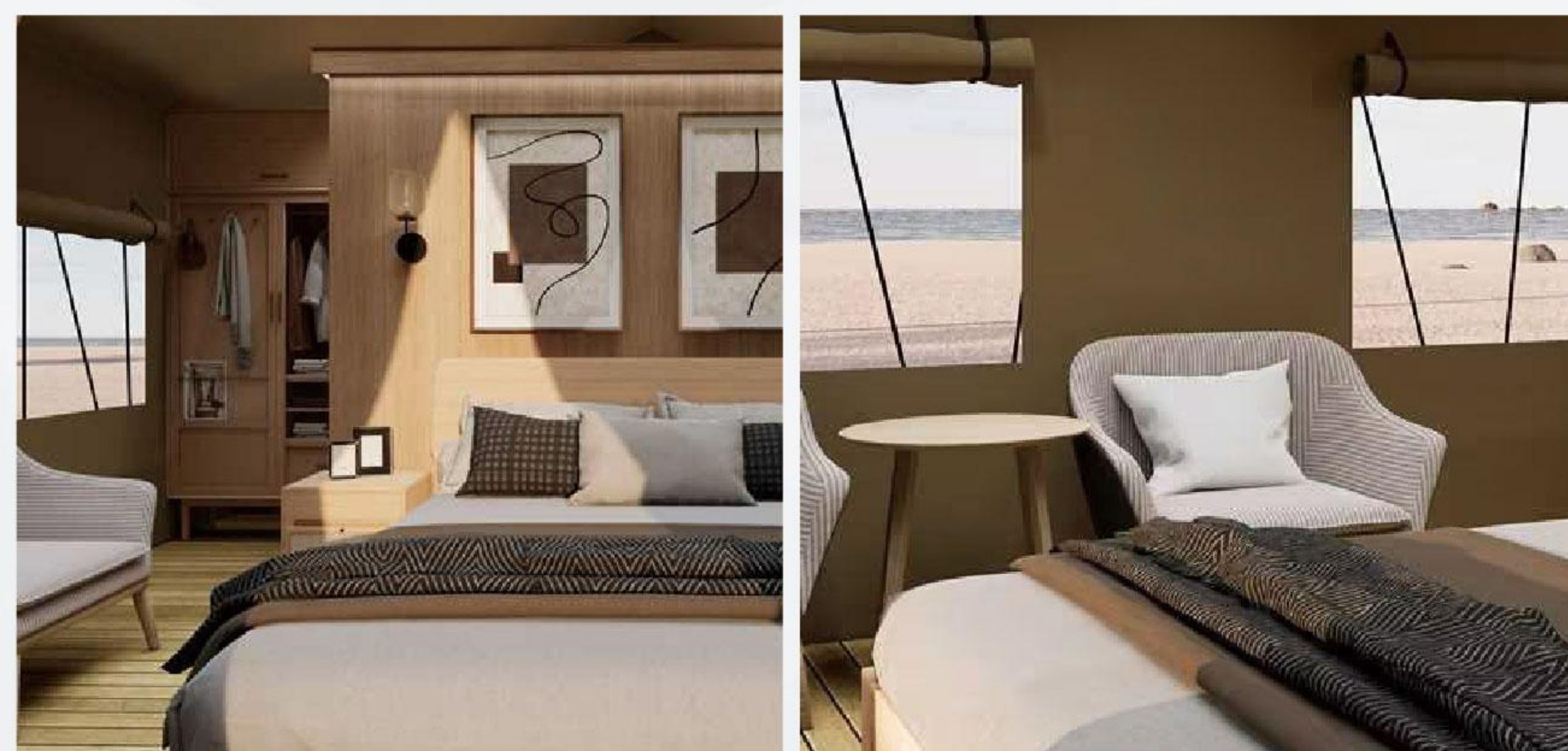
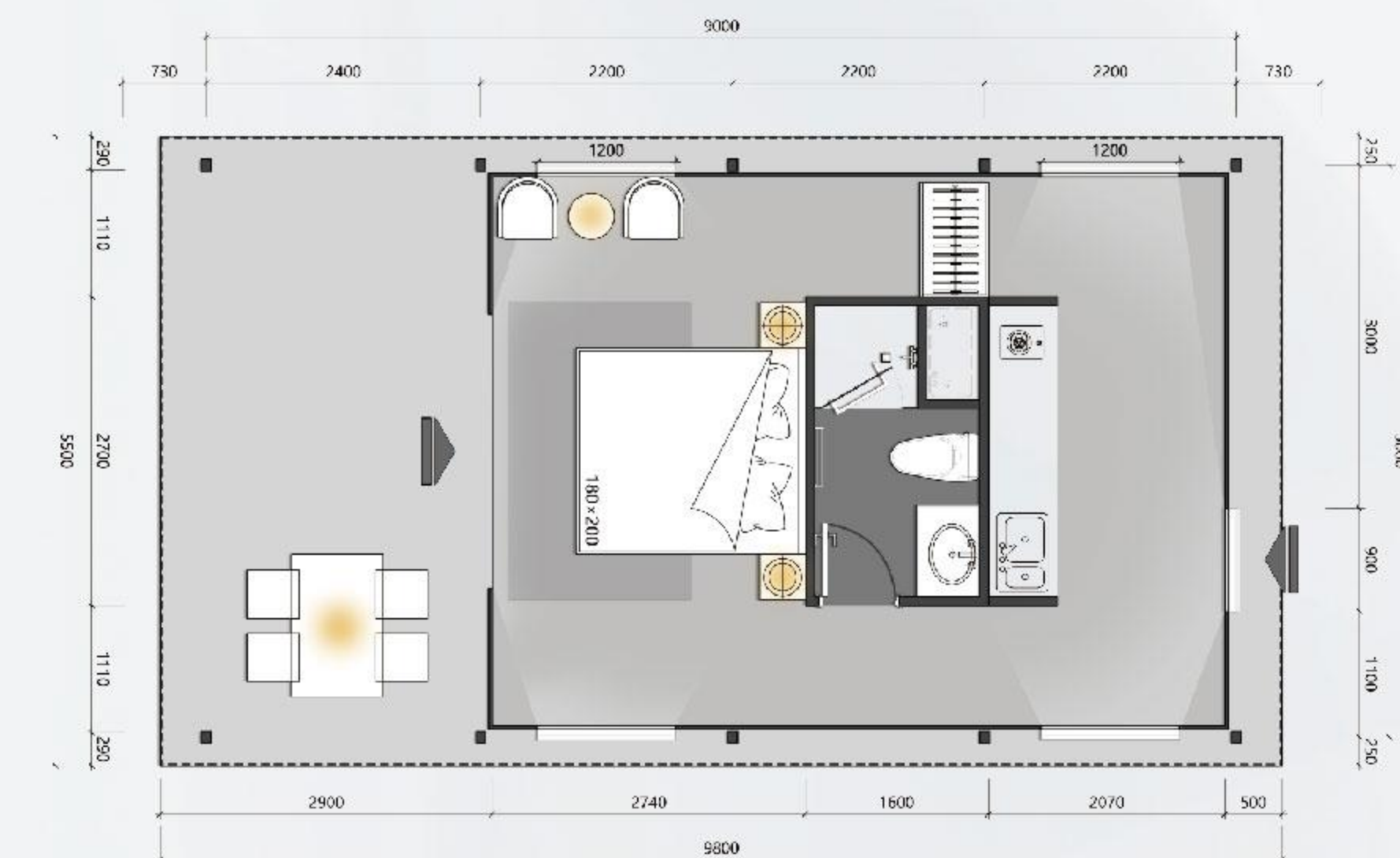


E45 (E系列)

标准间户型



- 主体尺寸: 5m*9m
- 室内尺寸: 4.9m*6.5m
- 外部高度: 4m/2.2m
- 结构材料: 进口-樟子松
- 外帐材料: 850g-PVC涂层布
- 抗风等级: 8级
- 整体性能: 国标阻燃, 防潮防霉, 灵活安装, 不限环境
- 室内面积: 32m²
- 露台面积: 14m²
- 内部高度: 3.7m/2.1m
- 连接件材料: 防锈钢材
- 内帐材料: 420g-牛津布
- 使用寿命: 10年



SX25 (S系列)

标准间户型 (S系列)



- 主体尺寸: 5m*6.8m
- 室内尺寸: 4.8m*4.8m
- 外部高度: 4.3m
- 结构材料: 进口-樟子松
- 外帐材料: 550g TC帆布
- 抗风等级: 8级
- 整体性能: 国标阻燃, 防潮防霉, 灵活安装, 不限环境
- 室内面积: 23m²
- 露台面积: 15.9m²
- 内部高度: 4m
- 连接件材料: 防锈钢材
- 内帐材料: 420g-牛津布
- 使用寿命: 10年

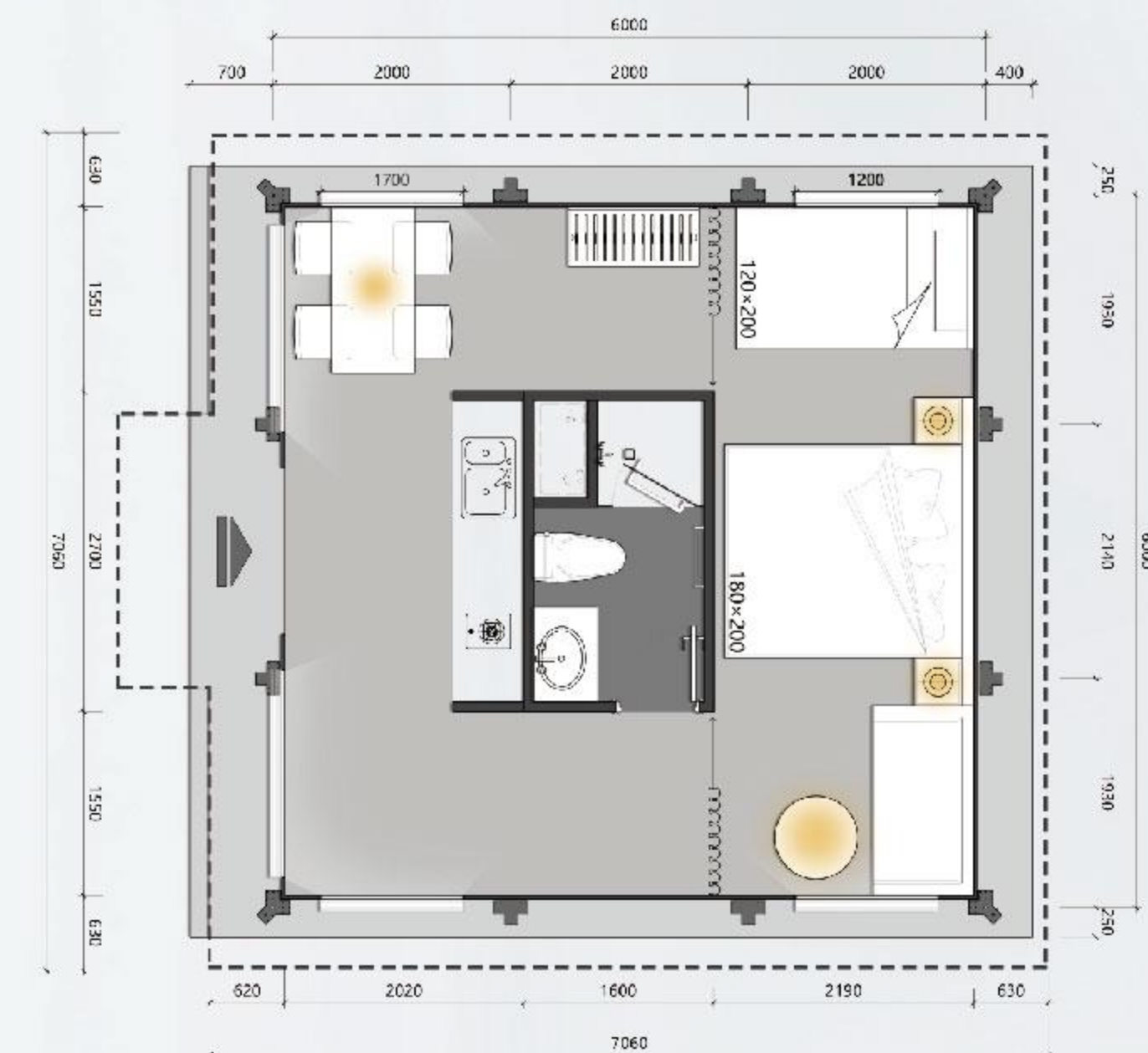


S36 (S系列)

标准间户型



- 主体尺寸: 6m*6m
- 室内尺寸: 5.8m*5.8m
- 外部高度: 4.3m/2.5m
- 结构材料: 进口-樟子松
- 外帐材料: 550g-TC帆布
- 抗风等级: 9级
- 整体性能: 国标阻燃, 防潮防霉, 灵活安装, 不限环境
- 室内面积: 34m²
- 露台面积: 1m²
- 内部高度: 4m/2.4m
- 连接件材料: 防锈钢材
- 内帐材料: 420g-牛津布
- 使用寿命: 10年

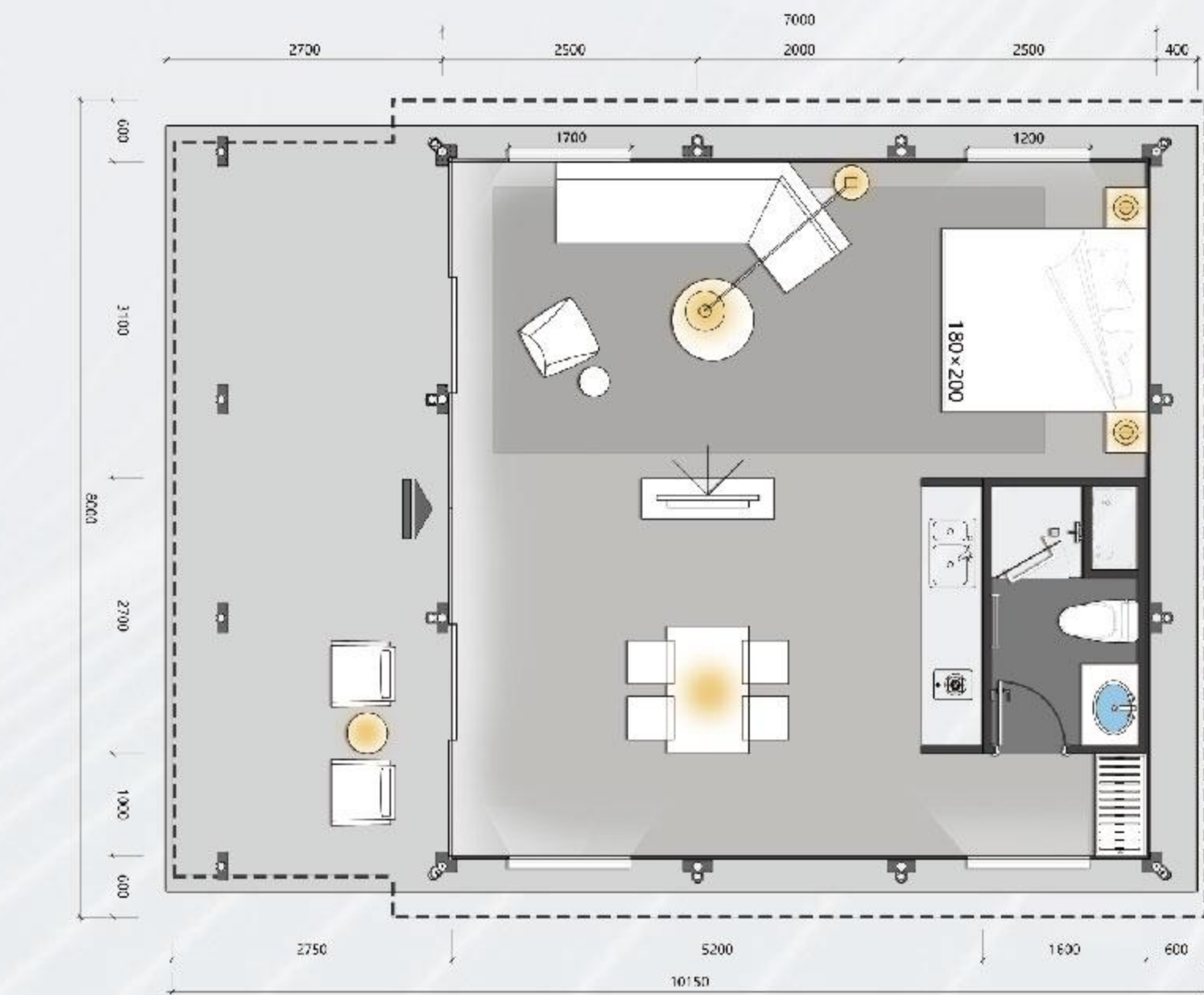


SX49

标准间户型 (S系列)



- 主体尺寸: 9.5m*7m
- 室内尺寸: 6.8m*6.8m
- 外部高度: 4.3m/2.5m
- 结构材料: 进口-樟子松
- 外帐材料: 550g-TC帆布
- 抗风等级: 9级
- 整体性能: 国标阻燃, 防潮防霉, 灵活安装, 不限环境
- 室内面积: 46m²
- 露台面积: 18m²
- 内部高度: 4m/2.4m
- 连接件材料: 防锈钢材
- 内帐材料: 420g-牛津布
- 使用寿命: 10年

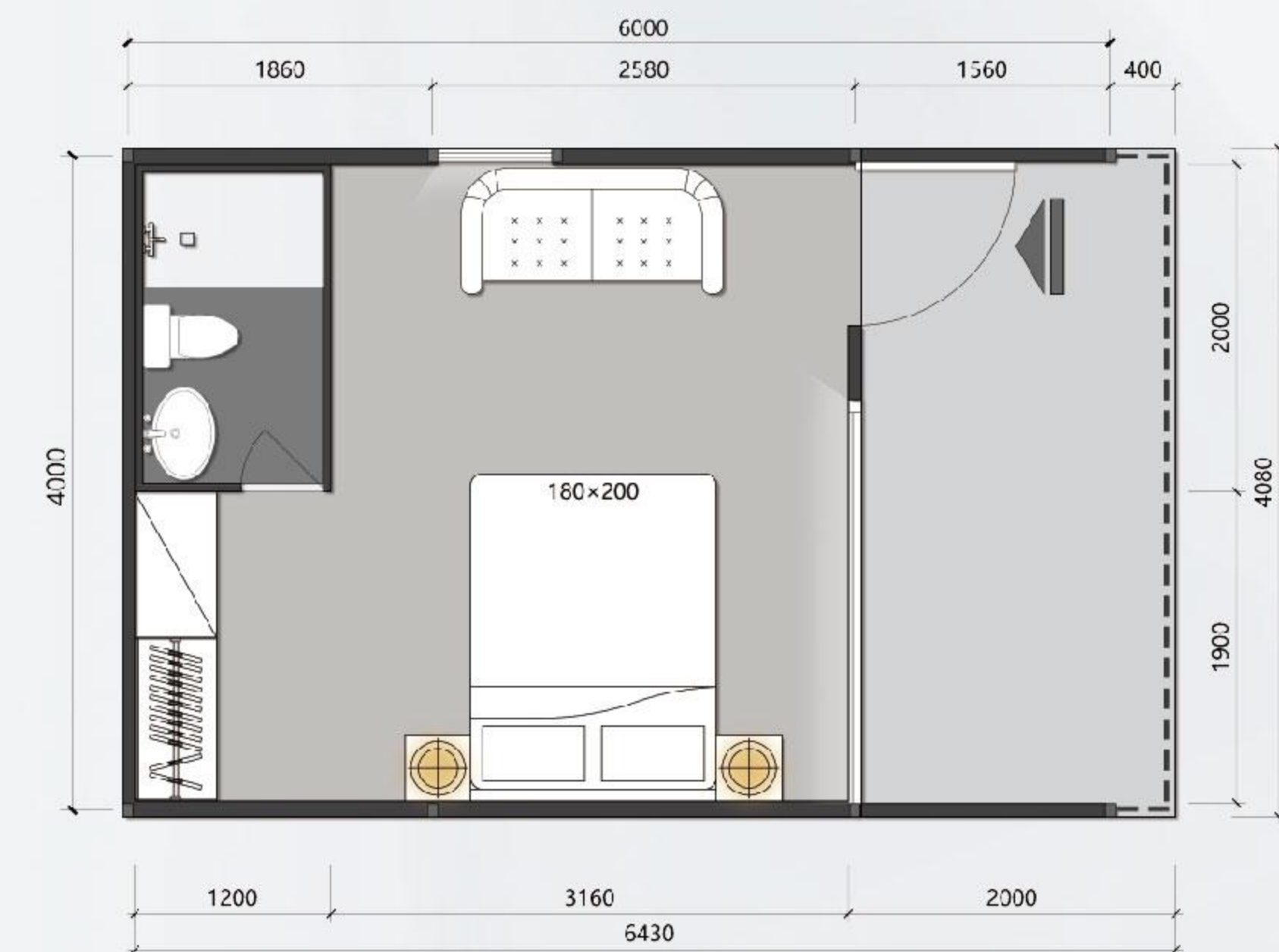


V24

标准间户型 (V系列)



- 主体尺寸: 4m*6m
- 室内尺寸: 4m*4.5m
- 外部高度: 3.5m
- 结构材料: 防锈钢材
- 外帐材料: 1050g PVDF张拉膜
- 抗风等级: 9级
- 整体性能: 国标阻燃, 防潮防霉, 灵活安装, 不限环境
- 室内面积: 16.3m²
- 露台面积: 5.9m²
- 内部高度: 3.4m
- 连接件材料: 防锈钢材
- 内帐材料: 450g-帆布
- 使用寿命: 10年

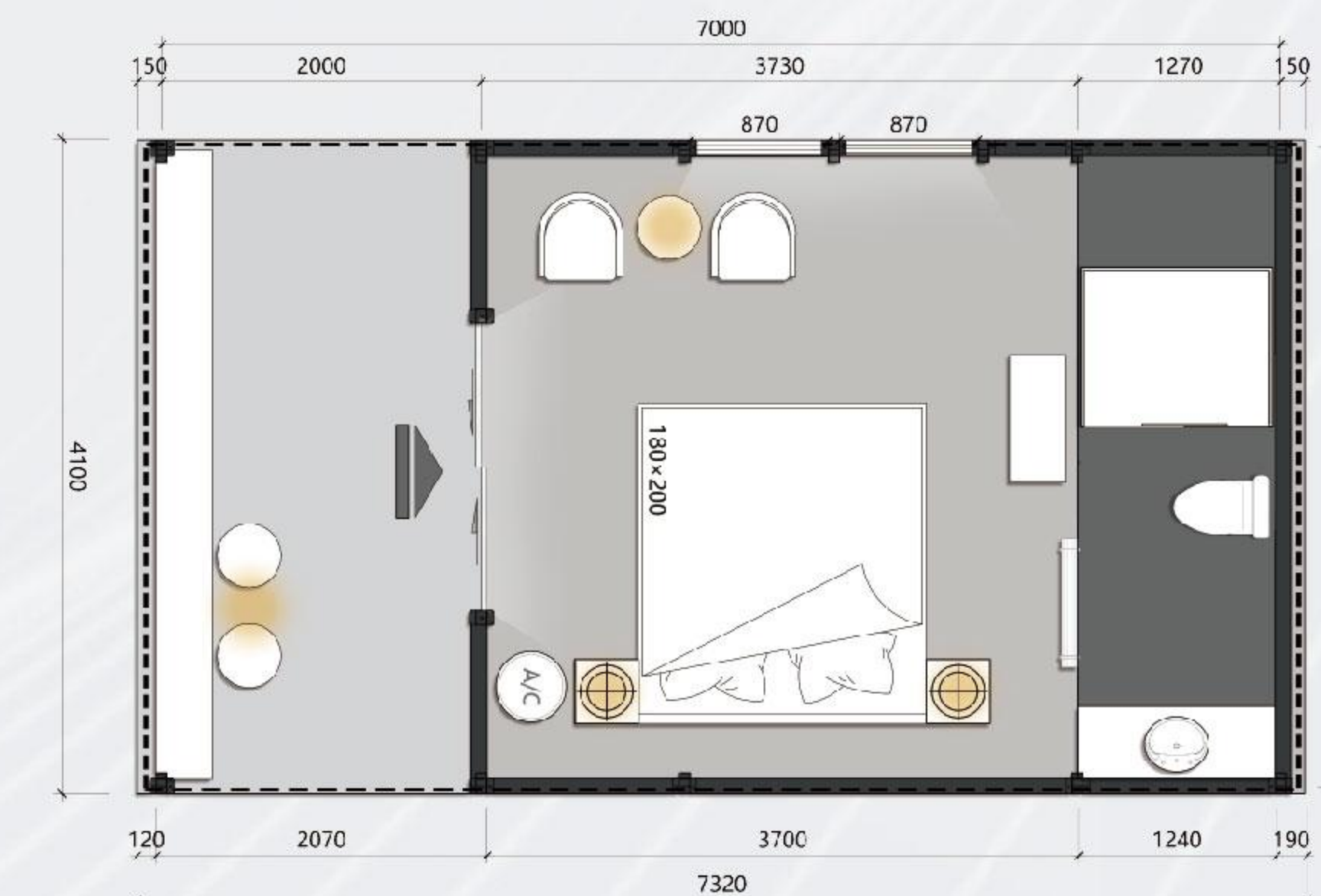


V28

标准间户型 (V系列)



- 主体尺寸: 4m*7m
- 室内尺寸: 4m*5m
- 外部高度: 3m
- 结构材料: 防锈钢材
- 外帐材料: 850g-PVC涂层布
- 抗风等级: 9级
- 整体性能: 国标阻燃, 防潮防霉, 灵活安装, 不限环境
- 室内面积: 18.3m²
- 露台面积: 7.8m²
- 内部高度: 2.8m
- 连接件材料: 防锈钢材
- 内帐材料: 450g-帆布
- 使用寿命: 10年



V32

标准间户型 (V系列)



主体尺寸: 4m*8m

室内尺寸: 4m*6.5m

外部高度: 3.5m

结构材料: 防锈钢材

外帐材料: 1050g PVDF张拉膜

抗风等级: 9级

整体性能: 国标阻燃, 防潮防霉, 灵活安装, 不限环境

室内面积: 23.9m²

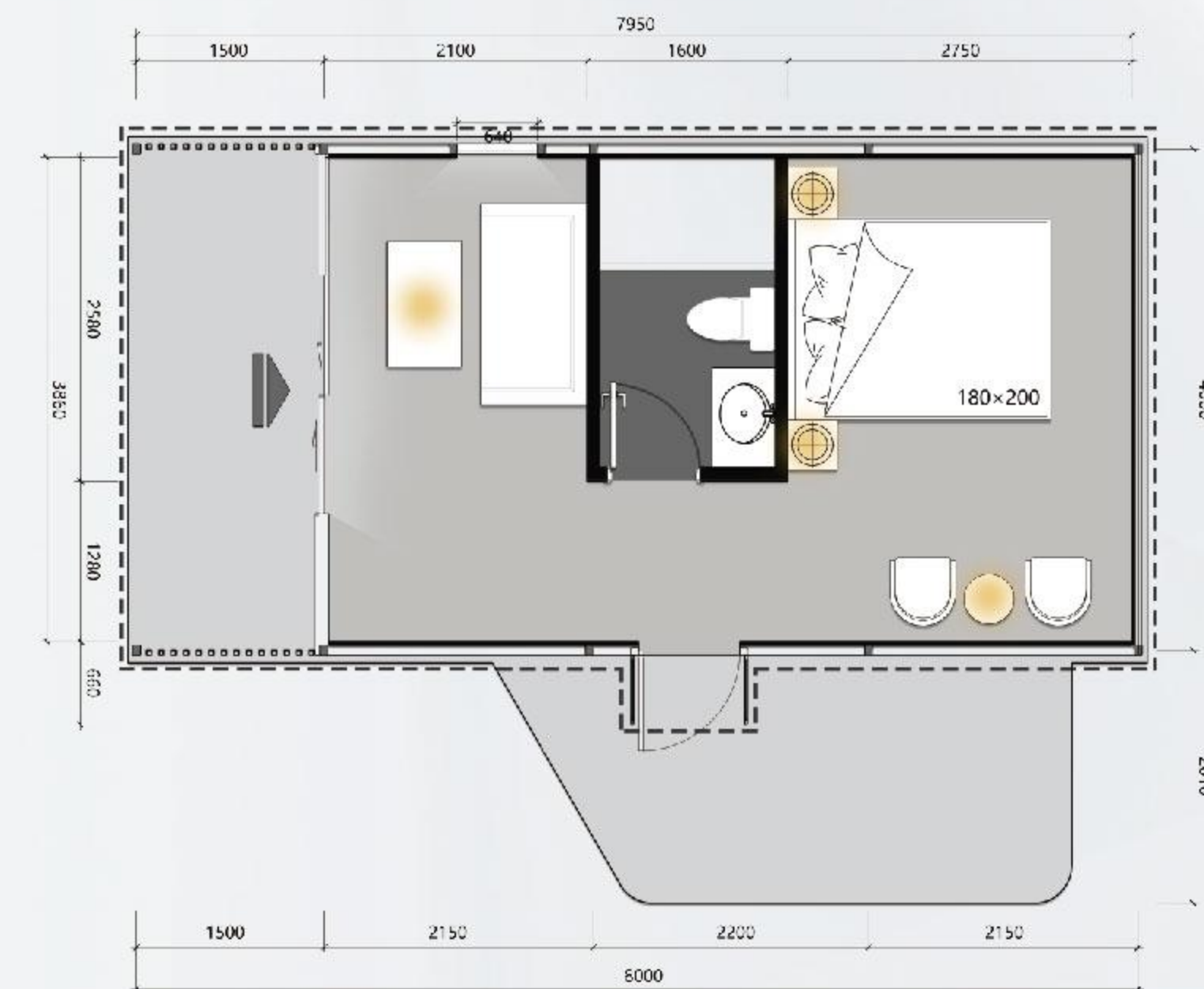
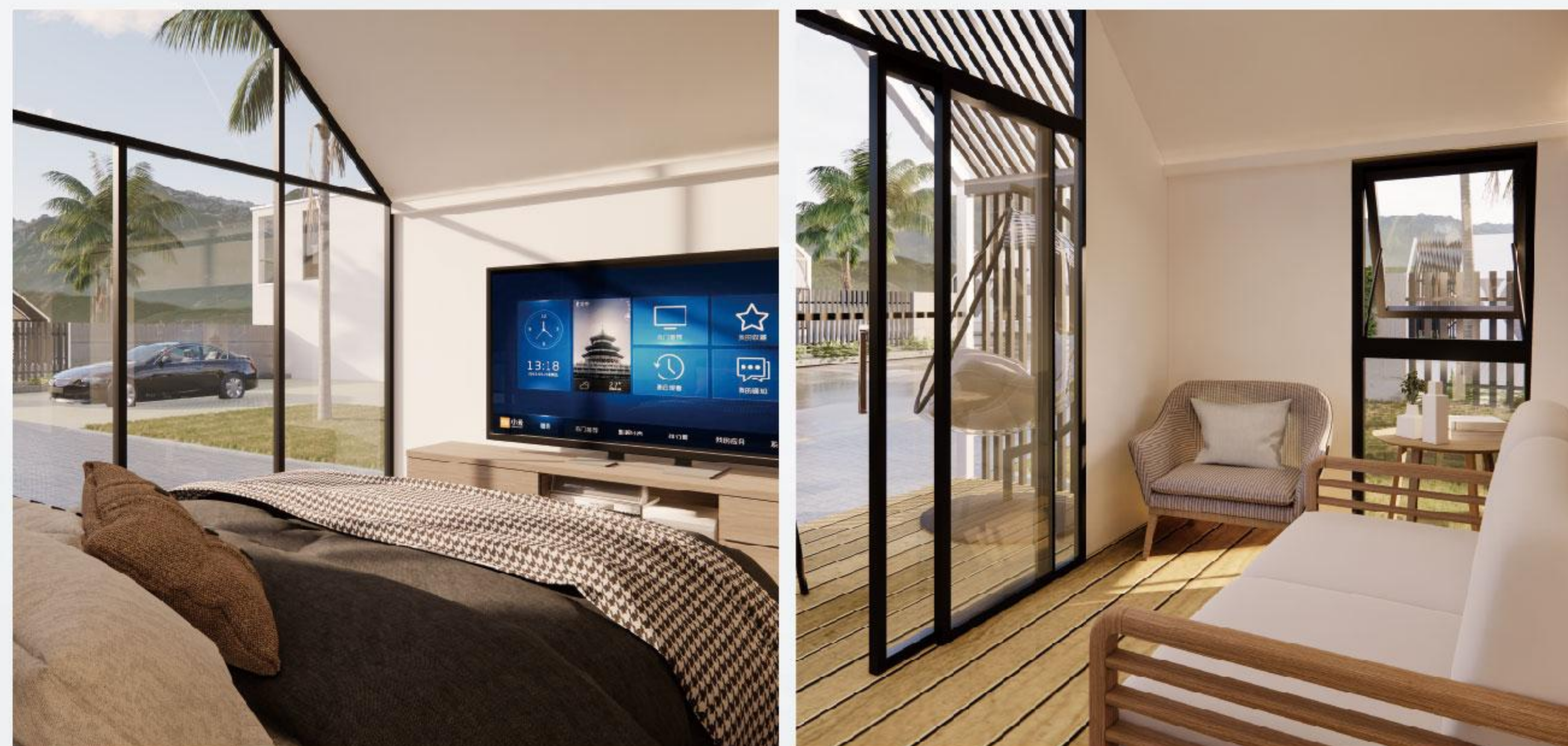
露台面积: 5.9m²

内部高度: 3.3m

连接件材料: 防锈钢材

内帐材料: 450g-帆布

使用寿命: 10年



V64

标准间户型 (V系列)



主体尺寸: 4m*9m

室内尺寸: 4m*6.5m

外部高度: 6.1m

结构材料: 防锈钢材

外帐材料: 1050g PVDF张拉膜

抗风等级: 9级

整体性能: 国标阻燃, 防潮防霉, 灵活安装, 不限环境

室内面积: 59m²

露台面积: 5.9m²

内部高度: 5.8m

连接件材料: 防锈钢材

内帐材料: 450g-帆布

使用寿命: 10年

